

# Memorial descritivo

## • CONCEITO

O conceito definido para o projeto é Organic Flow, ou seja, fluxo orgânico, e se deve pelo formato dos móveis escolhidos e pelos Baffles instalados no teto, que dão movimento e exclusividade para o local. As cores escolhidas seguem a tendência de 2020 de empresas nomeadas, como a Suvinil. A cartela de cores escolhida para mobiliário tem o intuito de mostrar a vasta cartela de texturas e cores que o FK Grupo fornece, além de dar vida ao local.

## • PAREDES

- 1 Lata de 1 litro Suvinil Nova Clássica Acrílico Premium na cor Palmeira.
- 1 Lata de 1 litro Suvinil Nova Clássica Acrílico Premium na cor Mantra.  
\*Foi definida como a cor do ano de 2020 pela Suvinil.
- 1 Lata de 1 litro Suvinil Nova Clássica Acrílico Premium na cor Terra Roxa.
- 1 Lata de 1 litro Suvinil Nova Clássica Acrílico Premium na cor Contemplação.
- 1 Lata de 1 litro Suvinil Nova Clássica Acrílico Premium na cor Preto Absoluto.

## • TETO

- No teto foram dispostas 61 placas. Estas placas curvilíneas são Baffles de lã de PET, Foram desenvolvido 7 tipos de formatos. Os formatos das placas foram inspiradas nos formatos dos móveis das marcas, seguindo um design orgânico. O padrão ondulado forma um efeito fluido e suavizado e cria uma ilusão cinética que muda à medida que você se move pelo espaço. Os baffles também foram uma solução para esconder as vigas aparentes e esconder também os spots inseridos entre elas.



- Foi realizado também uma moldura de gesso ao redor do ambiente com a função de nos permitir ser um apoio para os Baffles de lã de PET e dar a possibilidade de instalação de luzes embutidas.

## • ILUMINAÇÃO

- Embutido Lisse II PAR30 E27 – Bivolt 127V / 220V – 160 x 160 x 130mm  
Marca- Newline / 24 unidades
- Spot Lisse Solution II PAR30 E27 – Bivolt 127V / 220V – 165 x 120 x 155mm  
Marca- Newline / 7 unidades

- Pendente Lisse I PAR20 E27 – Bivolt 127V / 220V – 76 x 76 x 295mm  
Marca Newline 2 unidades

\* Os embutidos foram inseridos na moldura de gesso criada para dar mais enfoque aos móveis, criando feixos de luz focada. Os spots foram inseridos meio aos baffles de lã de PET, ficando escondidos, e criando feixos de luz por todo ambiente.

## • MOBILIÁRIO

- Poltrona Appia fixa 3 unidades
- Appia banqueta alta 2 unidades
- Poltrona Betinha fixa 4 unidades
- Mesa Ki reta diretor 1 unidade
- Mesa Ki reunião 1 unidade
- Cadeira Stratos 3 unidades
- Poltrona Zed revestida 2 unidades
- Estante Modular Offset 1 unidade
- Sofá Wave modular baixo 1 unidade
- Sofá Vip para dois lugares com tomada - 1 unidade
- Sofá modular Jelly - Layout 4 1 unidade
- Mesa Jelly apoio baixa na cor 41 1 unidade
- Estante modular Jelly 2 unidades
- Mesa Jelly Bistro Natural 1 unidade
- Poltrona Alta Aiya com braço tapeçado - 1 unidade
- Poltrona Frog com encosto 1 unidade
- Poltrona Frog sem encosto 1 unidade
- Frog Ottman 1 unidade
- Poltrona Parker com apoio 6 unidades
- Mesa Babone 1 unidade

## • PISO

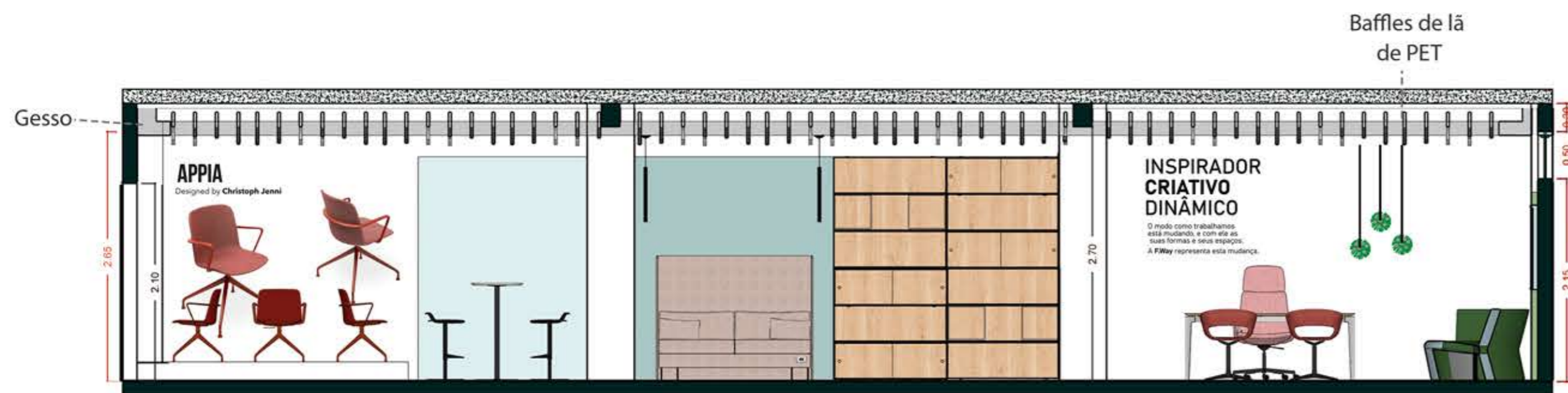
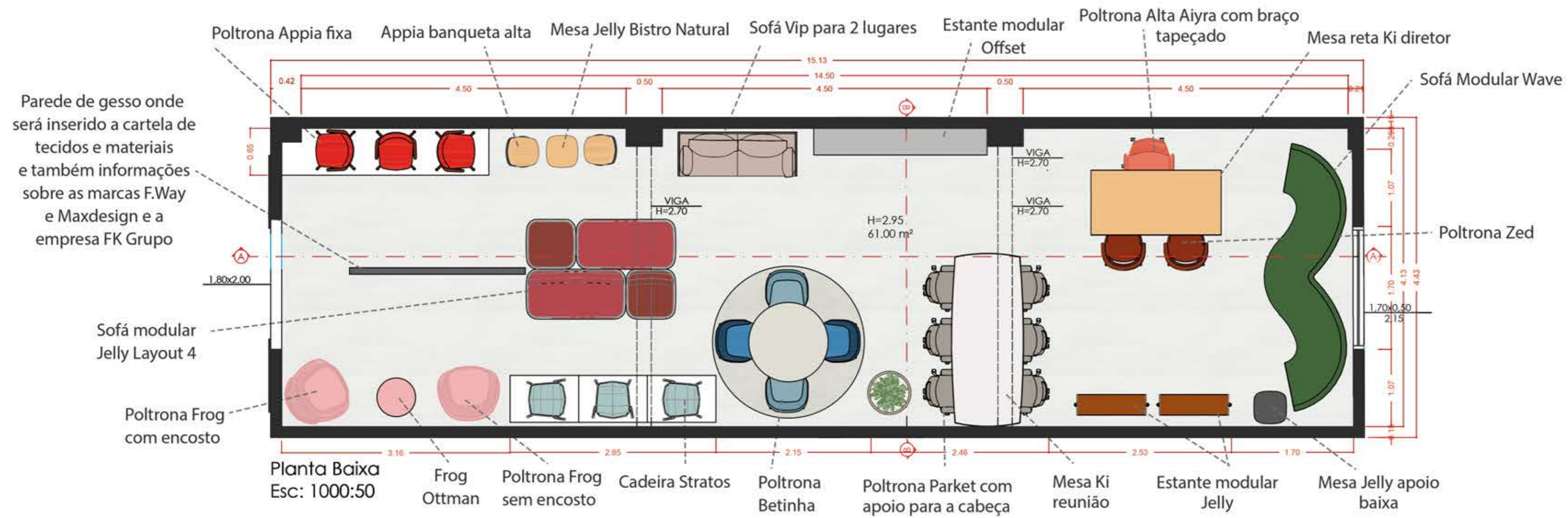
- Piso vinílico Tarket - Linha Ambienta Series - Cor Algodão

## • ELEMENTOS

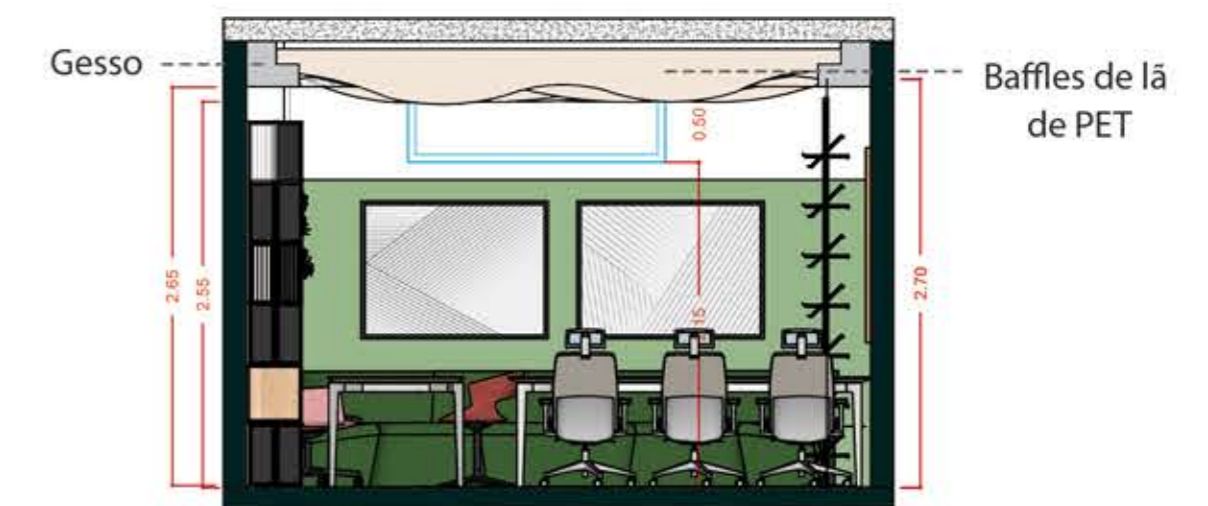
- Plataformas de OSB laqueado na cor branca 2 unidades
- Quadro do fotógrafo Kiolo, proporções: 1,30mX0,86m 1 unidade
- Quadros geométricos, proporções: 1,25mX0,90m 2 unidades

Nº prancha	Nome do(a) aluno(a)	Nome do projeto	Data
01/03	Rafaella Bruno Cisneiro	Showroom Grupo FK Organic Flow	15/12/2019

# Planta e Cortes



Corte A-A  
Esc: 1000:50



Corte B-B  
Esc: 1000:50

Nº prancha	Nome do(a) aluno(a)	Nome do projeto	Data
02/03	Rafaella Bruno Cisneiro	Showroom Grupo FK Organic Flow	15/12/2019

# Imagens 3D



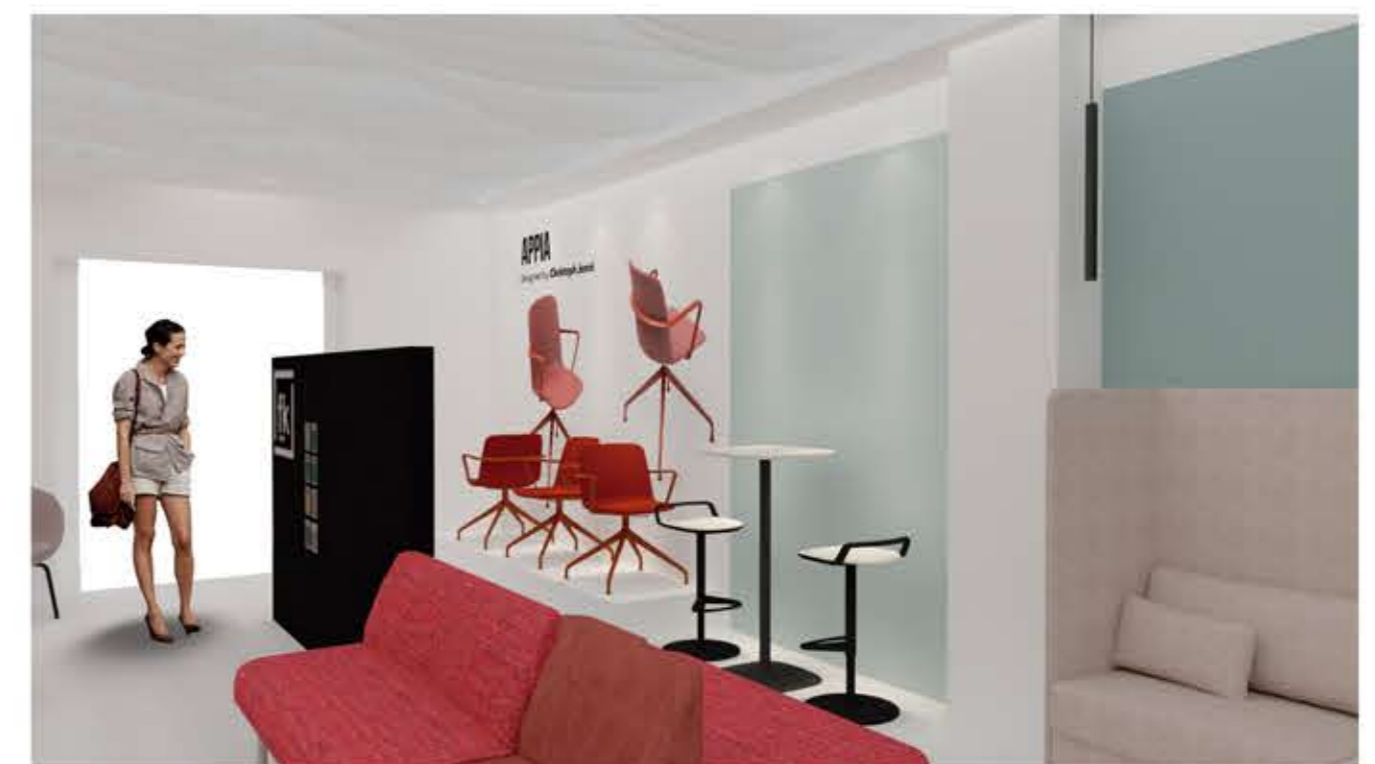
Baffles de lã de PET - Este material é uma manta de isolamento termo acústico, é um material reciclado e reciclável. Sua fabricação e uso contribuem para a redução dos impactos ambientais gerados pelas embalagens plásticas – matéria prima principal do produto.

Painéis de MDF adesivados das cadeiras em destaque

Parede de gesso onde será inserido a cartela de tecidos e materiais e também informações sobre as marcas F.Way e Maxdesign e a empresa FK Grupo

Plataformas feitas de OSB laqueado na cor branca

Vista Axonométrica Expandida sem escala



Nº prancha	Nome do(a) aluno(a)	Nome do projeto	Data
03/03	Rafaella Bruno Cisneiro	Showroom Grupo FK Organic Flow	15/12/2019